

# SWE 20F

MINI PELLE



**SUNWARD INTELLIGENT EQUIPMENT CO.,LTD.**

Add: Sunward Intelligent Industrial Park, Xingsha, Changsha, 410100, China.  
Tel: (0086-731) 83572 828 E-mail: international@sunward.com.cn  
Web: www.sunward.com.cn

**SUNWARD EUROPE HEAVY INDUSTRY N.V**

Add:Nijvenheidsark 3,3580  
Beringen,Belgium  
Tel:(0032-011)434666  
E\_mail:eu@sunward.cc

**Puissance nette du moteur: 13.4kW**  
**Poids de la machine: 1940/1840kg**

Please read the manual book and maintenance book before operation, changes are periodically added to the information, and Sunward may change the products or services described in this book at any time without announcement. All rights of this manual book reserve to Sunward. SUNWARD Internal Use Only



## Performance exceptionnelle

### Moteur Yanmar

Avec bruit et de vibrations bas, il est populaire parmi les équipements compacts et il est facile maintenir les composants principaux



### Commande de déplacement pilotée

Commande de déplacement pilotée pour un fonctionnement précis et correct



### Changement de vitesse automatique pendant le voyage

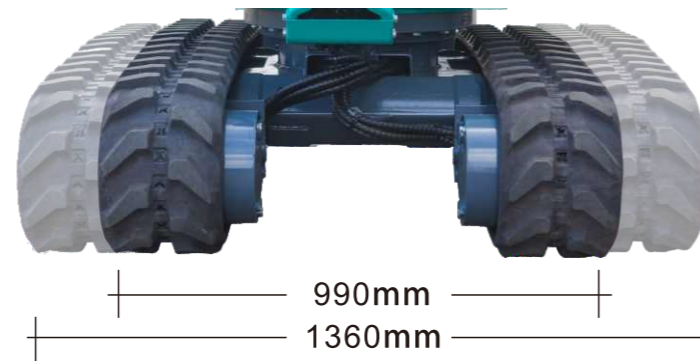
Vitesse automatique et vitesse lente déplacement; en cas d'obstacles en haute vitesse de déplacement, il passe en vitesse basse de couple élevé.



Configuration	Standard	Optionnel
Cabine	•	
Canopée		•
Tuyaux de disjoncteur	•	
Tuyaux auxiliaires		•
Tuyaux hydrauliques à attache rapide		•

### Châssis télescopique

Un simple levier permet de contrôler la largeur du châssis le plus étroit de 990mm, permettant d'accéder doucement la plupart des ouvertures et jusqu'à 1360 mm pour améliorer la stabilité de fonctionnement.



## Facile à transporter



## Cabine confortable



## Environnement d'opération confortable

Espace plus large et vue large rendus possibles par l'agrandissement du pare-brise et du toit ouvrant ; le siège d'amortisseur flottant de haute qualité, la radio, le porte-gobelet et la lampe de lecture garantissent une expérience de conduite confortable.



## Espace de conduite sécuritaire

Cabine à châssis avec sécurité Fops / Tops certifiées, mécanisme de protection régulier des pare-brise, ceinture de sécurité dissimulée et sécurité marteau pour la sécurité du conducteur.



Instrument de surveillance clair facile à utiliser

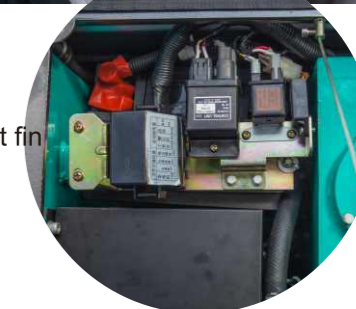
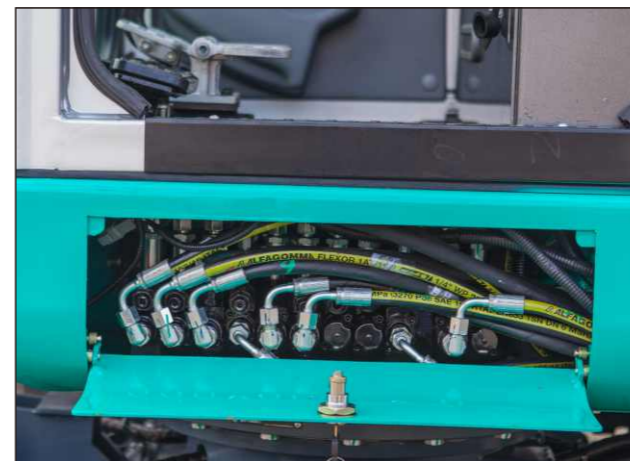
### ■ Liste des éléments affichés

- Température du fluide de refroidissement
- Régime de voyage
- Niveau du carburant
- Heures de travail
- Eclairage de fonctionnement
- Indicateur du moniteur de fonctionnement
- Avertissement sur la pression de l'huile
- Avertissement de surchauffe
- Temps
- Indicateur de chargement
- Indicateurs divers du moteur



## Service facile

Le capot arrière peut être ouvert dans une large mesure, ce qui facilite l'inspection quotidienne et le remplacement des filtres. Le trou de service inférieur gauche facilite la maintenance de la vanne multivoies sans démonter la cabine. Le remplisseur de carburant extérieur facilite le ravitaillement en carburant.



- |                              |  |                                 |
|------------------------------|--|---------------------------------|
| <b>A</b> Filtre à air        | <b>D</b> Interface pour la pression la mesure  | <b>G</b> Filtre à carburant fin |
| <b>B</b> Filtre pilote       | <b>E</b> Filtre à carburant primaire           | <b>H</b> Filtre à l'huile       |
| <b>C</b> Remplisseur d'huile | <b>F</b> Pompe d'aspiration d'huile électrique | <b>I</b> Filtre à l'huile       |



**Lumière de travail LED**



**Lumière d'alarme LED**



**Emplacement  
des outils**

**Lame repliable**



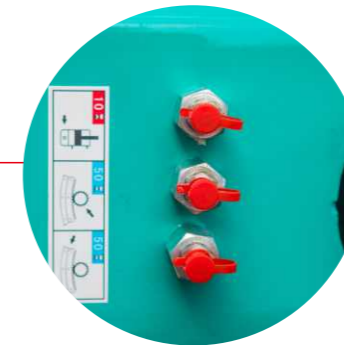
**Couvercle de  
protection en acier**



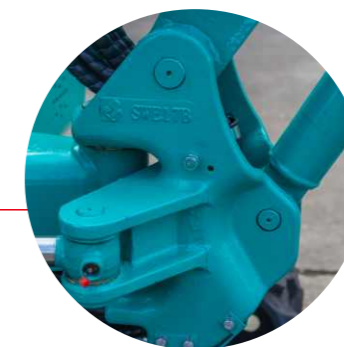
**Tuyaux auxiliaires (standard)  
Hydraulique rapide  
tuyaux d'attelage (facultatif)**



**Remplissage de  
graissage centralisé**



**Connecteur  
de rotation**



# Équipement

L'équipement standard et optionnel varie d'un pays à l'autre. Pour plus d'informations, veuillez nous contacter.

## Moteur

Filtre à l'huile	●
Filtre à carburant	●
Séparateur huile-eau	●
Filtre à air	●
Radiateur	●
Alternateur	●
Vase d'expansion	●
Pompe à essence électronique	●
Silencieux	●

## Système hydraulique

Tige de commande pilote hydraulique	●
Système de frein de stationnement pivotant	●
Système de frein de stationnement	●
Système de déplacement à deux vitesses	●
Système de changement de vitesse automatique	●

## Lumière

Lumière de Flèche	●
Lumière de la superstructure	●
Éclairage cabine avant	●
Lampe d'avertissement	●

## Composants de la sous-structure

Chenille en caoutchouc 230 mm	●
Chenille en acier 230 mm	○

## Cabine

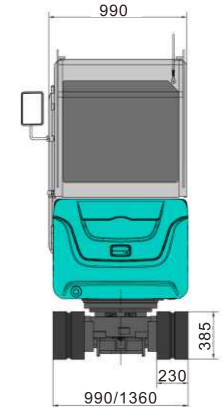
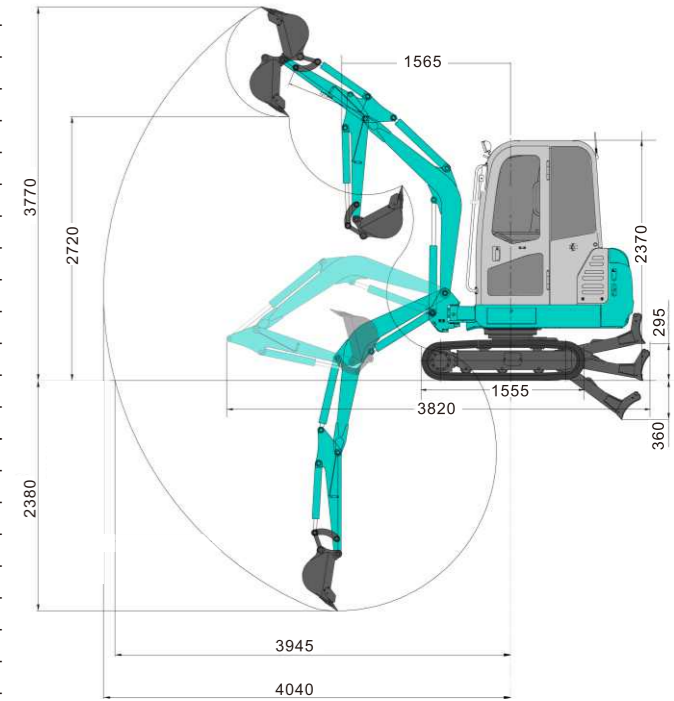
Radio AM / FM	●
porte-gobelet	●
Siège de suspension	●
Système de chauffage	●
Système de démarrage moteur neutre	●
Ceinture de sécurité rétractable	●
Cabine FOPS / TOPS	●
Auvent FOPS / TOPS	○
Lave-glace et essuie-glace	●
Rétroviseur gauche / droit	●

## Dispositifs de travail avant

godet de 260 mm	○
godet de 380 mm	●
godet de 600 mm	○
godet de 1000 mm	○
Tuyaux de disjoncteur	●
Tuyaux Auxiliaires	○
Tuyaux d'attache rapide hydraulique	○

● Équipement standard    ○ Équipement optionnel

Paramètres techniques de SWE20F			
Type de cabine	Cabin/canopy		
Capacité du godet, std.	m <sup>3</sup>	0.04	
Largeur du godet	mm	380	
Poids de la machine	kg	1940/1840	
Dimensions	Longueur totale	mm	3820
	Hauteur totale	mm	2370
	Largeur totale	mm	990
	Garde au sol	mm	482
Moteur	Marque	Yanmar	
	Modèle	3TNV80F-SSSU	
	Cylindrée	L	1.267
	Puissance de sortie	kW/rpm	13.4/2200
Rayons de fonctionnement	Hauteur max. de coupure	mm	3770
	Hauteur max. de charge	mm	2720
	Profondeur max. de creusement	mm	2380
	Profondeur verticale max. de creusement de murs	mm	4040
	Rayon max. de creusement	°	75/50
	Angle de rotation de la flèche (gauche/droit)	mm	1565
	Rayon de pivotement avant	mm	1120
	Force de creusement maximale (Bras)	kN	9.83
	Force max. de creusement (Godet)	kN	22.7
Voie	Type	Chenilles en caoutchouc	
	Largeur de la voie	mm	230
Châssis	Longueur des chenilles	mm	1555
	Longueur au centre des rouleaux	mm	1210
	Longueur au centre de la chenille	mm	760/1130
	Vitesse de voyage (Haute/Basse)	km/h	3.5/2
	Gradeabilité	deg	30
Vitesse de rotation	rpm	10	
pression au sol	kpa	30	
Dimensions du lame	Largeur	mm	990/1360
	Hauteur	mm	267
	Capacité de levage (hauteur/profondeur)	mm	295/360
Pompes hydrauliques	Type	2 pompes à piston variable, 1 pompe à engrenages	
	Débit	L/min	2*21+15
	pression hydraulique	Mpa	22.5+18
Moteur de rotation	Moteur à piston		
Moteur de marche	Moteur à piston à 2 vitesses		
Volume du réservoir de carburant	L	23	
Volume du réservoir d'huile hydraulique	L	35	



## Capacité de charge :

Hauteur du point de levage	Rayon du point de levage (MAX)		Rayon du point de levage (3.0)		Rayon du point de levage (2.0)	
	Sur le devant(kg)	Sur le côté(kg)	Sur le devant(kg)	Sur le côté(kg)	Sur le devant(kg)	Sur le côté(kg)
2.0m	260.0*	180.0	250.0*	210.0	-	-
1.50m	280.0*	150.0	310.0*	200.0	470.0*	380.0
0m	300.0*	160.0	360.0*	190.0	670.0*	350.0
-1.0m	330.0*	200.0	-	-	620.0*	340.0

Remarques :

- 1) La charge avec \* est limitée par la capacité hydraulique et basée sur ISO 10567. Les charges évaluées ne dépassent pas 87% de la capacité hydraulique.
- 2) La charge sans \* est limitée par la charge de basculement et basée sur ISO 10567. Les charges évaluées ne dépassent pas 75% de la capacité de basculement.
- 3) Le godet, le crochet, l'élingue et les autres accessoires de levage de la pelle ne sont pas inclus dans ce tableau.

