

SWE 60UF

MINI-SIZED EXCAVATOR



Engine Power: 36.2 kw
Machine Weight: 5,630 kg
Bucket Capacity: 0.18~0.26 m³

SUNWARD INTELLIGENT EQUIPMENT CO.,LTD.

Add: Sunward Intelligent Industrial Park, Xingsha, Changsha, 410100, China.

Tel: (0086-731) 83572 828 E-mail: international@sunward.com.cn

Web: www.sunward.com.cn

SUNWARD EUROPE HEAVY INDUSTRY N.V

Add:Nijvenrheidsark 3,3580

Beringen,Belgium

Tel:(0032-011)434666

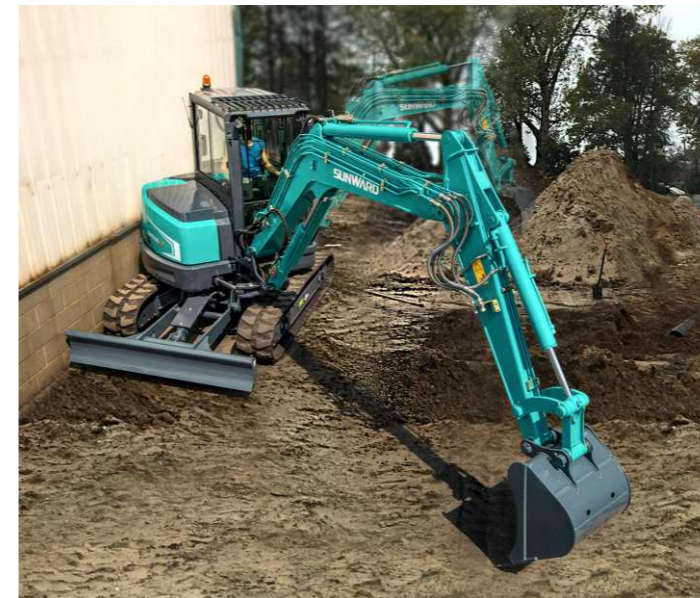
E_mail:eu@sunward.cc

Please read the manual book and maintenance book before operation, changes are periodically added to the information, and Sunward may change the products or services described in this book at any time without announcement. All rights of this manual book reserve to Sunward. SUNWARD Internal Use Only



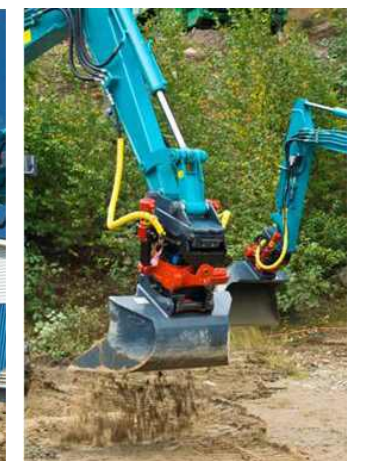
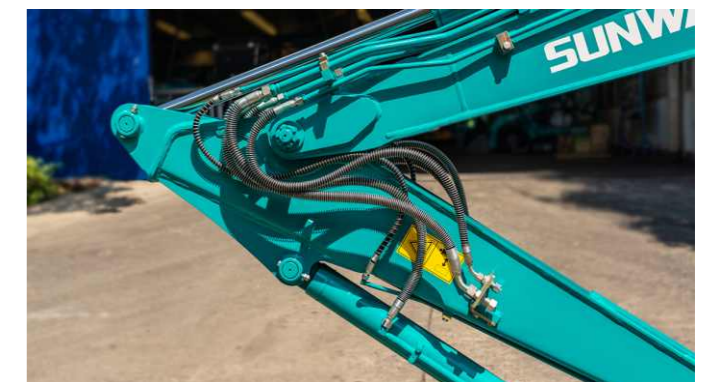
Compact et flexible

Le cadre Zéro-tail est une partie facile et confortable Dans la construction du côté mur et exécute parfaitement la construction en angle avec la déflexion du dispositif de fonctionnement.



Pipeline auxiliaire bien équipé

Le pipeline auxiliaire standard et le pipeline d'attache rapide hydraulique peuvent répondre aux besoins de divers équipements.





Cabine confortable

Un espace spacieux et une vue agrandie sur le pare-brise avant et le toit ouvrant sont fournis pour assurer une expérience de conduite confortable.



Espace de conduite sécuritaire

Une cabine supportée par un châssis Fops / Tops et un cadre de protection supérieur (configuration standard) sont fournis pour protéger de manière efficace la sécurité des conducteurs.



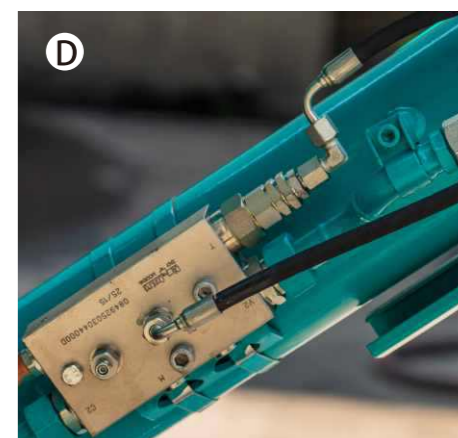
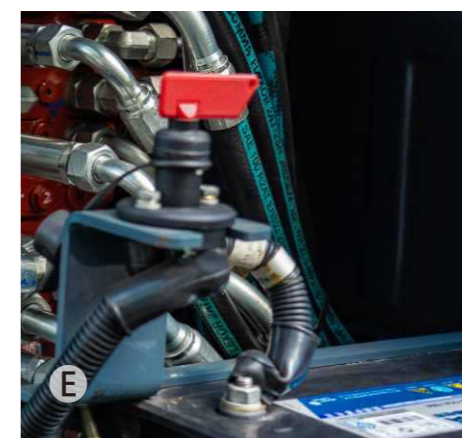
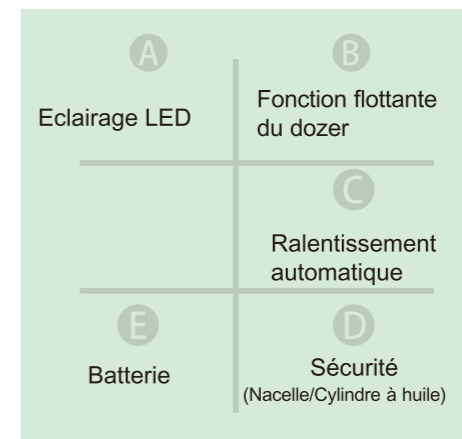
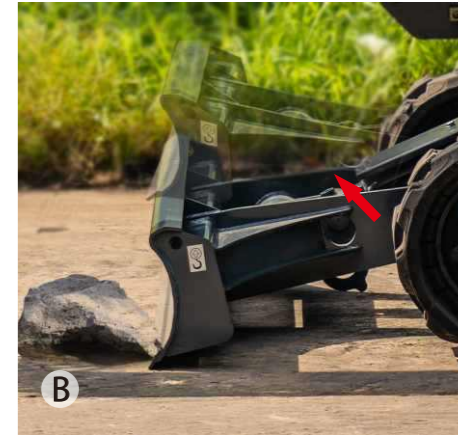
Commande joystick proportionnelle par le conducteur

Les poignées proportionnelles électrohydrauliques droites standard (droite) et l'option d'appuyer à pouce facilitent le contrôle des équipements auxiliaires.



Profitez de l'atmosphère homme-machine silencieuse

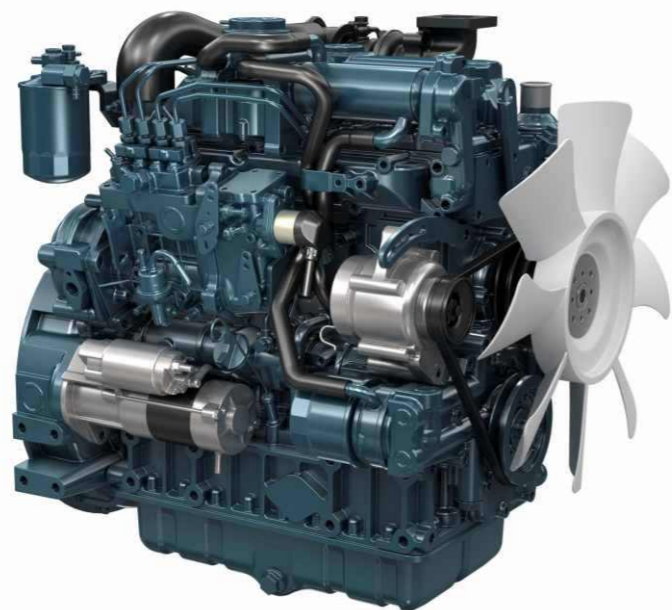
La clairance est traitée avec du ruban adhésif caché, ce qui permet réduire efficacement le bruit et la poussière et permettre au conducteur de profiter d'un contrôle homme-machine confortable.



Une performance excellente du micro-contrôle de terrain plat

Moteur puissant

L'utilisation de moteurs turbocompressés à grosse cylindrée conformes aux normes d'émissions Euro III et Euro V dispose des avantages de la maintenance unilatérale, la force puissante, la possibilité d'économiser et de protéger l'environnement. L'adaptation optimisée des vitesses lentes se traduit par une efficacité accrue et une consommation de carburant réduite lorsque le moteur tourne à basse vitesse.



Moniteur avancé

L'écran tactile capacitif LCD de 7 inches à haute luminosité affiche diverses informations sur le fonctionnement, prend en charge la demande de calendrier de travail. Avec la fonction Wi-Fi, il est facile d'utiliser et de connaître l'état de la machine.

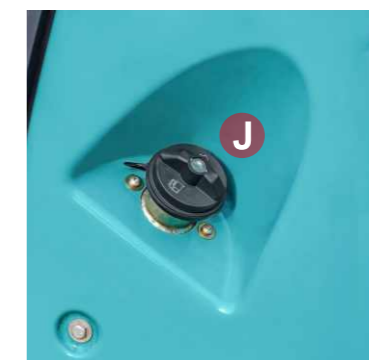
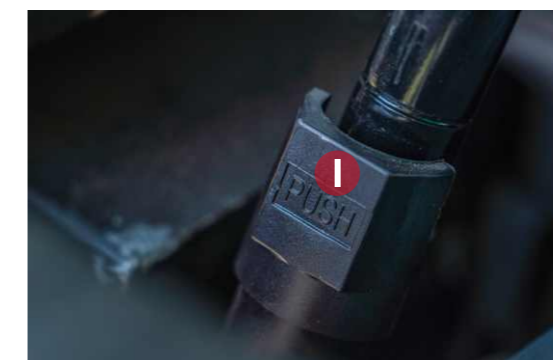
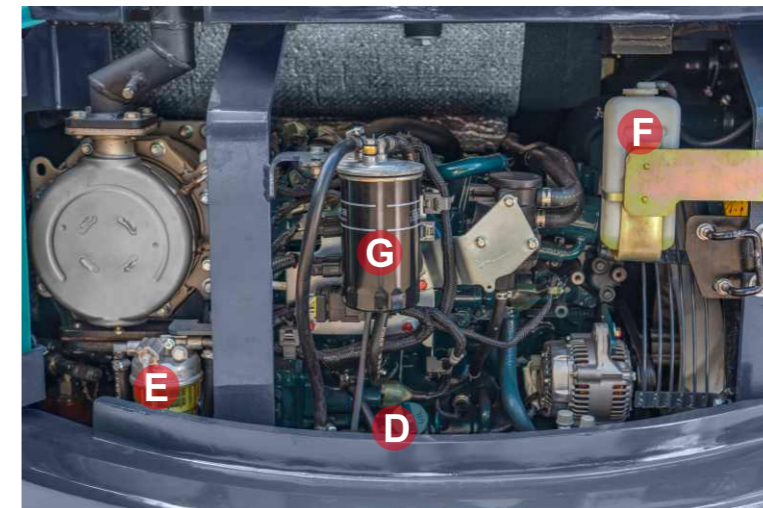
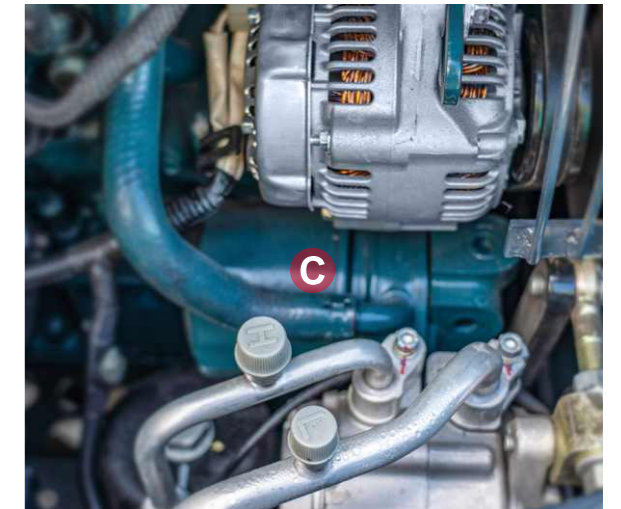
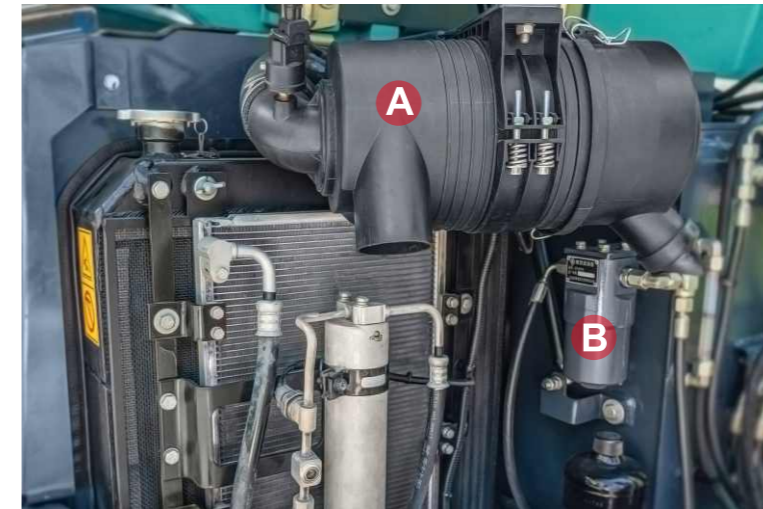


Entretien et service accessibles



Entretien facile

Les pièces de couverture ouvertes, le moteur, la soupape principale et les autres composants principaux sont faciles à accéder, ce qui facilite leur entretien.



- A** Filtre à air
- B** Filtre conducteur
- C** Filtre à huile du moteur
- D** Bouchon du réservoir d'huile du moteur
- E** Filtre séparateur huile/eau
- F** Réservoir auxiliaire
- G** Filtre à carburant
- H** Bouchon du réservoir hydraulique
- I** Mécanisme de verrouillage à ressort pneumatique
- J** Bouchon du réservoir

Équipement

L'équipement standard et optionnel varie d'un pays à l'autre. Pour plus d'informations, veuillez nous contacter.

Moteur

Filtre à huile du moteur	●
Filtre à carburant	●
Filtre séparateur huile/eau	●
Filtre à air	●
Radiateur	●
Alternateur	●
Réservoir d'eau auxiliaire	●

Pompe électrique alimentation	●
Silencieux	●

Système hydraulique

Barre de contrôle pilote hydraulique	●
Système de freins de stationnement en rotation	●
Système de frein de stationnement en marche	●
Système de déplacement à deux vitesses	●
Poignée proportionnelle électrohydraulique (gauche)	○

Valve anti-explosion de la nacelle	●
Valve anti-explosion du bras	●
Valve anti-explosion de la lame de dozer	○
Valve de commutation de mode de fonctionnement	○

Lumière

Lumière de la flèche	●
Lumière de la cabine avant	●
Lumière d'avertissement	●

Cabine

Radio AM/FM	●
Porte-godet	●
Siège d'amortisseur flottant	●
Climatisation	●
Système de démarrage de la sécurité du moteur	●
Ceinture de sécurité	●
FOPS/TOPS cabine	●

FOPS/TOPS de la canopée	○
Lave-glace et essuie-glace de la pare-brise	●

Rétroviseur gauche / droit

Briquet	●
Dispositif de sécurité du pare-brise avant	○

Dispositifs de travail

Godet 300 mm	○
Godet 680 mm	●

Godet 1,500 mm	○
Bras de 1,600 mm	●

Barre de longueur 1,850 mm	○
Pipeline du disjoncteur	●

Pipeline auxiliaire	●
Dispositif de changement rapide mécanique	○

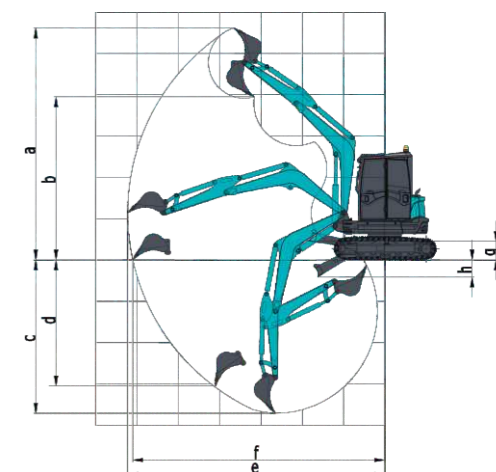
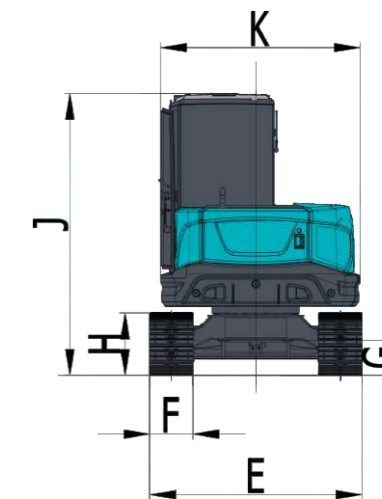
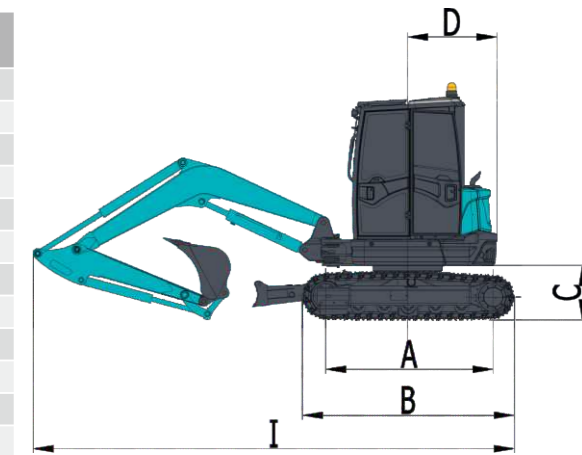
Voie

Chenille en caoutchouc 400 mm	●
Chenille en acier 400 mm	○

● Équipement standard ○ Équipement optionnel

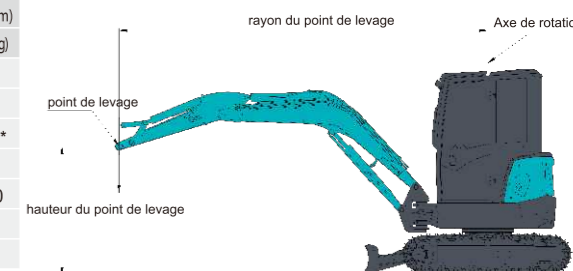
Paramètres techniques de SWE60UF

Dimension globale (L x W x H)		mm	5500X1980X2550	
Dimensions	A	Longueur au centre des rouleaux	mm	1965
	B	Longueur totale de la piste	mm	2495
	C	Garde au sol de la plate-forme	mm	630
	D	Rayon de pivotement de la queue de la plateforme	mm	1050
	E	Largeur du châssis	mm	1960
	F	Largeur de la voie	mm	400
	G	Dégagement du châssis du sol	mm	318
	H	Hauteur de la piste	mm	594
	I	Longueur totale	mm	5498
	J	Hauteur du toit de la cabine	mm	2550
	K	Largeur du chariot supérieur	mm	1830
Rayon de fonctionnement	a	Hauteur max. de coupure	mm	5615
	b	Max. hauteur de déchargement	mm	3950
	c	Profondeur max. de creusement	mm	3710
	d	Profondeur verticale max. de creusement	mm	3050
	e	Max. portée de creuse	mm	6230
	f	Max. portée de creuse au niveau du sol	mm	6105
	g	Max. hauteur de levage de la lame de bulldozer	mm	455
	h	Max. profondeur de creusement de la lame de bulldozer	mm	415
	i	Rayon d'oscillation (min.)	mm	2640
		Lame longueur x largeur	mm	1960X340
Poids de la machine	Avec piste en caoutchouc	kg	5630	
	Avec piste en acier	kg	5700	
Capacité du godet standard		m3	0.18	
Force de creusement (godet) (ISO)		kN	46.8	
Force de creusement (bras) (ISO)		kN	31.1	
Force de traction maximale		kN	48.9	
Angle de rotation (nacelle)		°	R50/L70	
Vitesse de mouvement (Max/Min)		km/h	4.07/2.43	
Gradeabilité		°	35	
Pression au sol		kPa	31.5	
Vitesse de rotation		rpm	9.4	
Moteur	Marque	KUBOTA		
	Modèle	V2607-DI-TE3B		
	Type	Refroidissement par eau à 4 impacts et 4 cylindres		
	Cylindrée	L	2.615	
	Puissance/Vitesse (grosse/nette)	kW/rpm	36.5/2000 35/2000	
Volume du réservoir de carburant		L	70	
Pompe primaire	Type	2 pompes à piston variables et 1 boîte de vitesse		
	Cylindrée	L/min	2x59+42	
Pression de la soupape de décharge principale		MPa	2 x 24.5 + 21	
Volume du réservoir hydraulique		L	70	



Capacité de charge :

Hauteur du point de levage	Rayon du point de levage(MAX)		Rayon du point de levage(5.0m)		Rayon du point de levage(4.0m)		Rayon du point de levage(3.0m)	
	Sur le devant (kg)	Sur le côté (kg)	Sur le devant (kg)	Sur le côté (kg)	Sur le devant (kg)	Sur le côté (kg)	Sur le devant (kg)	Sur le côté (kg)
4.0	885.40*	837.50*	—	—	842.30*	861.40*	—	—
3.0	866.20*	581.70	—	—	885.40*	871.00*	—	—
2.0	832.70*	486.80	—	—	981.10*	697.20	1316.10*	1301.70*
1.0	890.20*	449.70	918.90*	474.50	1115.10*	631.20	1703.70*	969.50
0.0	1186.90*	585.80	1196.40*	614.70	1483.60*	750.90	1971.70*	1043.80
-1.0	1172.50*	614.70	—	—	1182.10*	639.50	1617.60*	837.50
-2.0	713.10*	833.40	—	—	713.10*	833.40	1397.40*	915.90



Remarques :

- 1) La charge avec * est limitée par la capacité hydraulique et basée sur ISO 10567. Les charges évaluées ne dépassent pas 87% de la capacité hydraulique.
- 2) La charge sans * est limitée par la charge de basculement et basée sur ISO 10567. Les charges évaluées ne dépassent pas 75% de la capacité de basculement.
- 3) Le godet, le crochet, l'élingue et les autres accessoires de levage de la pelle ne sont pas inclus dans ce tableau.